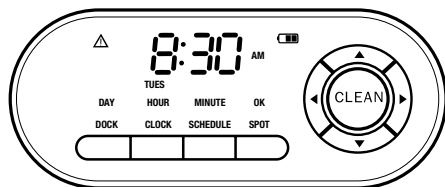


Dotykové dálkové ovládací centrum

TIP: Pokud vlastníte dotykové dálkové ovládací centrum (Wireless Command Center), ovládání a funkce jsou stejné jako v případě dotykového displeje robotického vysavače.



Spárování Roomba s dálkovým ovladačem

Dálkový ovládač je napájen čtyřmi bateriemi typu „AA” (nejsou součástí dodávky).

1. Zkontrolujte, jestli je baterie robota plně nabitá.
2. Odpojte kabel napájení nebo robota vyndejte ze základny.
3. Do dálkového ovladače vložte tři baterie velikosti „AA“.
4. Při vkládání čtvrté baterie podržte stisknutou šipku vlevo na ovladači.
5. Tlačítko držte stisknuté, dokud Roomba nezačne reagovat. Do té doby budou blikat indikátory dní v týdnu zprava doleva (od Sat do Sun).
6. Nasadte kryt baterií a položte dálkový ovladač na Roomb
7. Na dálkovém ovladači současně stiskněte a držte tlačítka šipka vle a šipka vpravo asi 2 vteřiny. Indikátory dálkového ovladače bliknou, čímž signalizují, že je párování dokončeno. Při výměně baterií již není potřeba ovládač znovu párovat.
8. Dálkový ovladač po chvíli automaticky ejde do úsporného režimu. Při stisknutí libovolného tlačítka již spárovaného ovladače budou indikátory dní v týdnu blikat zleva doprava (od Sun do Sat), dokud nebude Roomba pod jeho kontrolou.

! UPOZORNĚNÍ: Wireless Command Center komunikuje s Roombou na frekvenci v pásmu 2,4 GHz. Na této frekvenci komunikuje velké množství zařízení jako např. bezdrátové sítě Wi-Fi. V případě, že je toto frekvenční pásmo zahlcené jinými zařízeními, nemusí Wireless Command Center pracovat spolehlivě. K tomuto dochází ve zcela ojedinělých případech.