

concept

Zvlhčovač vzduchu



ZV1200 | ZV1210

CZ SK

PODĚKOVÁNÍ

Děkujeme Vám, že jste si zakoupili výrobek značky Concept a přejeeme Vám, abyste byli s naším výrobkem spokojeni po celou dobu jeho používání.

Před prvním použitím prostudujte pozorně celý návod k obsluze a potom si jej uschovejte. Zajistěte, aby i ostatní osoby, které budou s výrobkem manipulovat, byly seznámeny s tímto návodem.

Technické parametry	
Napětí	220–240 V, 50/60 Hz
Příkon	30 W
Kapacita nádržky na vodu	4 l
Výkon zvlhčovače	≥260 ml/h (±50 ml/h)
Hlučnost	≤35 dB
Velikost produktu	19,6x19,6x27,8 cm

DŮLEŽITÁ BEZPEČNOSTNÍ UPOZORNĚNÍ

- Nepoužívejte spotřebič jinak, než je popsáno v tomto návodu.
- Před prvním použitím odstraňte ze spotřebiče všechny obaly a marketingové materiály.
- Ověřte, zda připojované napětí odpovídá hodnotám na typovém štítku výrobku.
- Spotřebič umístěte pouze na stabilní povrch stranou od jiných zdrojů tepla.
- Nenechávejte spotřebič bez dozoru, pokud je zapnutý, popřípadě zapojený do zásuvky elektrického napětí.
- Při připojování do zásuvky a odpojování spotřebiče ze zásuvky elektrického napětí musí být tlačítko zapnutí/vypnutí v pozici vypnuto.
- Při vypořádání spotřebiče ze zásuvky elektrického napětí nikdy netahejte za přírodní kabel, ale uchopte zástrčku a tahem ji vypojte.
- Nedovolte dětem a nesvéprávným osobám se spotřebičem manipulovat, používejte ho mimo jejich dosahu.
- Osoby se sníženou pohybovou schopností, se sníženým smyslovým vnímáním, s nedostatečnou duševní způsobilostí nebo osoby neseznámené s obsluhou musí používat spotřebič jen pod dozorem zodpovědné seznámené osoby.
- Dbejte zvýšené opatrnosti, pokud je spotřebič používán v blízkosti dětí.
- Nedovolte, aby byl spotřebič používán jako hračka.
- Nikdy nestrkejte prsty, tužky ani jiné předměty do jakýchkoliv otvorů ve

- spotřebiči.
- Nikdy nepoužívejte spotřebič bez krycích mřížek.
 - Nevystavujte malé děti a nemocné osoby přímému proudu vzduchu.
 - Nezakrývejte spotřebič.
 - Na spotřebič nic nezavěšujte ani před něj nic nestavte.
 - Spotřebič musí být používán pouze ve vzpřímené poloze.
 - Nepoužívejte spotřebič v blízkosti sprchy, vany, umyvadla nebo bazénu.
 - Nepoužívejte spotřebič ve vlhkém nebo prašném prostředí.
 - Nepoužívejte spotřebič v prostředí s výskytem výbušných plynů a vznětlivých látek (rozpouštědla, laky, lepidla atd.).
 - Zvlhčovač umístěte k vnitřní stěně do blízkosti elektrické zásuvky. Pro dosažení nejvyšší možné účinnosti by měl být zvlhčovač umístěn nejméně 10 cm od zdi.
 - Nedoplňujte vodu do zvlhčovače, je-li zapojen v zásuvce, vždy ho nejprve odpojte od zdroje elektrického napětí.
 - Zvlhčovač umístěte na stabilní rovný povrch, nejméně 60 cm nad úroveň podlahy.
 - Nemiřte vývodem vlhkosti přímo proti stěně.
 - Pokud přístroj nepoužíváte, vždy jej odpojte z elektrické sítě.
 - Za provozu spotřebič NIKDY nenaklánějte, nevyprazdňujte ani nepřemísťujte.
 - Před přemísťováním přístroje a manipulací s nádržkou na vodu spotřebič vždy odpojte z elektrické sítě.
 - Vodu nelijte do jiných otvorů spotřebiče, lijte ji pouze do nádržky na vodu.
 - Nadměrná vlhkost v místnosti může způsobit kondenzaci vody na oknech a nábytku. Stane-li se tak, zvlhčovač vypněte.
 - **Před montáží nebo demontáží spotřebiče vypojte přívodní kabel ze zásuvky elektrického napětí.**
 - **Před čištěním a po použití spotřebič vypněte a vypojte ze zásuvky elektrického napětí.**
 - Udržujte spotřebič v čistotě, nedovolte, aby cizí tělesa pronikla do otvorů mřížek. Mohla by způsobit vážné zranění, zkrat, poškodit spotřebič nebo způsobit požár.
 - K čištění spotřebiče nepoužívejte hrubé a chemicky agresivní látky.
 - **Nepoužívejte spotřebič s poškozeným přívodním kabelem či zástrčkou, nechte závadu neprodleně odstranit autorizovaným servisním střediskem.**

- Nepoužívejte spotřebič, pokud nepracuje správně, byl-li upuštěn, poškozen nebo namočen do kapaliny. Dejte ho přezkoušet a opravit autorizovaným servisním střediskem.
- Spotřebič nepoužívejte ve venkovním prostředí.
- Spotřebič je vhodný pouze pro použití v domácnosti, není určen pro komerční použití.
- Nesahejte na spotřebič vlhkýma nebo mokřýma rukama.
- Neponořujte přívodní kabel, zástrčku nebo spotřebič do vody ani do jiné kapaliny.
- Neopravujte spotřebič sami. obraťte se na autorizovaný servis.
- Tento spotřebič mohou používat děti ve věku 8 let a starší a osoby se sníženými fyzickými či mentálními schopnostmi nebo nedostatkem zkušeností a znalostí, pokud jsou pod dozorem nebo byly poučeny o používání spotřebiče bezpečným způsobem a rozumí případným nebezpečím. Čištění a údržbu prováděnou uživatelem nesmějí provádět děti, pokud nejsou starší 8 let a pod dozorem. Děti mladší 8 let se musí držet mimo dosah spotřebiče a jeho přívodu. Děti si se spotřebičem nesmějí hrát.
- Před použitím éterických olejů zkontrolujte škodlivé účinky, které může mít použití těchto produktů na vaše zdraví.
- Vždy používejte kvalitní éterické oleje, které jsou čisté, 100% přírodní a určené k difúzi. Používejte je s mírou a opatrně. Řiďte se pokyny a upozorněními uvedenými na obalu éterických olejů.
- Těhotné ženy, lidé s epilepsií, astmatici, lidé trpící alergiemi, pacienti se srdečními problémy nebo vážnými nemocemi by neměli používat éterické oleje.
- Éterické oleje používejte maximálně po dobu 10 minut. Nepoužívejte éterické oleje v přítomnosti dítěte do 3 let.
- Před přidáním éterického oleje vždy nejprve naplňte nádržku vodou.

Nedodržíte-li pokyny výrobce, nemůže být případná oprava uznána jako záruční.

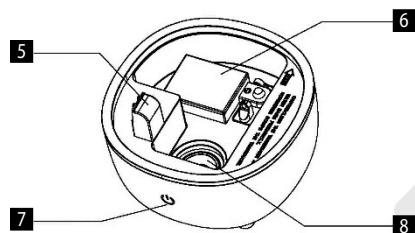
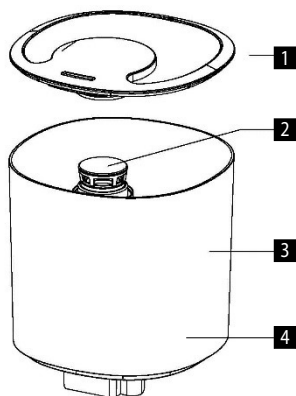
BEZPEČNOSTNÍ INFORMACE PRO SPOTŘEBITELE

Poznámka: Zvlhčovač, jakožto elektrický spotřebič, vyžaduje při provozu pozornost.

Poznámka: Tvoří-li se na stěnách či oknech vlhkost, vypněte zvlhčovač. Nadměrná vlhkost v místnosti může způsobit škody. Neblokujte vstup nebo výstup vzduchu.

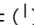
POPIS VÝROBKU

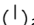
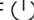
- 1 Víko nádržky na vodu
- 2 Výstup páry
- 3 Nádržka na vodu
- 4 Filtr s keramickými kuličkami
- 5 Výstup vzduchu
- 6 Plovák
- 7 Ovládací tlačítko
- 8 Ultrazvukový disk

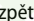
**POUŽITÍ****PŘED PRVNÍM POUŽITÍM**

1. Ujistěte se, že je spotřebič vypnutý a odpojený od sítě elektrického napětí.
2. Umístěte zvlhčovač na rovný povrch nejméně 60 cm od podlahy a 10 cm od stěny. Nedoporučujeme umísťovat zvlhčovač na drahý nábytek.
3. Pokyny pro doplnění vody do nádržky
 - Vyměňte nádržku z podstavce směrem vzhůru.
 - Sejměte víko z nádržky na vodu a nalijte do ní čerstvou studenou vodu.
 - NEPLŇTE NÁDRŽKU TEPLOU VODOU, MŮŽE DOJÍT K PROSAKOVÁNÍ VODY.
 - Po naplnění nádržky nasadte zpět víko a nádrž umístěte zpět na podstavec. Voda automaticky začne sama odtékat do základny spotřebiče.
4. Připojte síťový kabel ke zdroji elektrického napětí.

POKYNY K OBSLUZE

Nejdříve stiskněte tlačítko ON/ OFF  a zapnete spotřebič. Pokud se tlačítko rozsvítí červeně je v nádržce málo vody. Zmáčkněte tlačítko znovu pro vypnutí zvlhčovače.

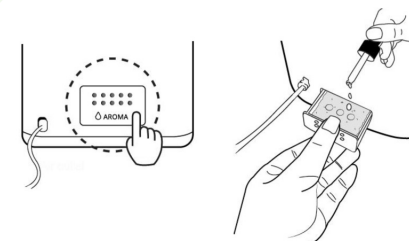
Jestliže máte dostatečné množství vody v nádržce, stiskněte tlačítko ON/ OFF  a zapněte spotřebič. Zvlhčovač se spustí na nejnižší úroveň vypouštění páry a indikátor svítí růžovou barvou. Druhé stisknutí tlačítka přidá na intenzitě vypouštění páry a indikátor svítí zeleně. Třetí stisknutí tlačítka přepne na nejvyšší úroveň vypouštění páry a indikátor svítí modře. Čtvrté stisknutí tlačítka spotřebič vypne. Zvlhčovač má tři úrovně vypouštění páry a s každým stisknutím tlačítka se ozve zvuk. V případě, že ve spotřebiči dojde voda, ozve se 3x pípnutí, jako varování a zvlhčovač se automaticky vypne, indikátor začne svítit červeně. Doplněte vodu a stiskněte tlačítko ON/ OFF  pro resetování zařízení.

V případě, že nádržka na vodu nesedí správně na podstavě během zvlhčování, spotřebič se automaticky vypne a rozsvítí se červené tlačítko ON/ OFF . Vraťte nádržku zpět na podstavec a zvlhčovač začne znovu vypouštět páru.

Pozn.: Používejte vždy pouze čerstvou, destilovanou nebo demineralizovanou vodu, abyste předešli jakémukoli poruše.

Přidání aroma oleje

Chcete-li přidat aromatický olej, stiskněte aroma zásuvku, abyste ji mohli vyjmout. Na podložku uvnitř přidejte 1-3 kapky aromatického oleje. Opětovným stisknutím aroma zásuvky ji upevněte do těla spotřebiče.

**ČIŠTĚNÍ A ÚDRŽBA**

V zimě může nedostatek vlhkosti vysušovat vaši pokožku a způsobovat nepříjemné podráždění nosní sliznice, časté nachlazení, bolest v krku apod. Zvlhčovače vzduchu produkují relativní vlhkost a chrání naše zdraví. Abyste mohli zvlhčovač využít co nejlépe a zároveň nedošlo k jeho poškození, řiďte se následujícími pokyny k údržbě. Nebudete-li tyto pokyny dodržovat, ve vodě se mohou rozmnožit nežádoucí mikroorganismy.

DENNÍ ÚDRŽBA

- Před čištěním spotřebič vypněte a odpojte z elektrické sítě.
- Odklopte nádržku na vodu a svrchní část zvlhčovače.
- Nádržku důkladně vypláchněte a vyčistěte, aby došlo k odstranění usazenin a nečistot. Očistěte a vysušte ji pomocí čistého měkkého hadříku nebo papírové utěrky.
- Naplňte nádržku čerstvou studenou vodou z kohoutku, jak je popsáno v pokynech pro doplňování vody.

TÝDENNÍ ÚDRŽBA

- Opakujte 3 výše zmíněné body denní údržby.
- Do nádržky nalijte cca 200 ml octa a nechte působit 15 minut. Pak vodní kámen v nádržce zejména v ultrazvukovém disku odstraňte jemným kartáčkem.
- Odstraňte vodní kámen a zbytky octa čistým měkkým hadříkem.

VAROVÁNÍ PŘI ÚDRŽBĚ

- NIKDY neponořujte hlavní jednotku spotřebiče do vody.
- K čištění zvlhčovače nepoužívejte žádná rozpouštědla nebo jiné agresivní látky.
- Vnitřní části spotřebiče čistěte pomocí měkkého hadříku.

- Ultrazvukový disk čistíte pouze jemným kartáčkem. Čistíte jej jednou týdně. Do ultrazvukového disku můžete přidat 2-5 kapek octa - nechte cca 5 minut působit. Poté očistíte přiloženým kartáčkem.
- Používejte kartáček s jemnými štětinami.
- Zůstane-li v nádržce voda, vyměňte ji minimálně jednou za týden.

ČIŠTĚNÍ KERAMICKÝCH FILTROVACÍCH KULIČEK

Pro čištění filtru s kuličkami použijte 1 l čisté destilované vody. Pokud jsou kuličky stále špinavé, čištění musíte opakovat častěji. Pro větší účinnosti čištění ponořte keramické kuličky do sklenice s octem a nechte 5 minut působit. Následně kuličky důkladně opláchněte a nechte 4-6 hodin na suchém místě vyschnout.

USKLADNĚNÍ SPOTŘEBIČE

- Vyčistěte a osušte zvlhčovač podle výše uvedených pokynů.
- Doporučujeme spotřebič skladovat v originálním balení.
- Nevystavujte jej vysokým teplotám.

ŘEŠENÍ POTÍŽÍ

Nepracuje-li váš zvlhčovač správně, zkontrolujte následující možné příčiny.

Problém	Příčina	Řešení
Zvlhčovač nepracuje.	Není zapojen napájecí kabel.	Zapojte napájecí kabel do zásuvky.
Kontrolka svítí, ale žádná mlha ze spotřebiče nevychází.	V nádržce je příliš mnoho vody.	Vylijte z nádržky trochu vody.
Žádná mlha	Hladina vody v nádržce je příliš nízká.	Dolijte vodu do nádržky.
	Z nádržky vytéká voda.	Zkontrolujte, že je nádržka ve správné pozici.
	Teplota zařízení je příliš nízká.	Před použitím umístěte zařízení na půl hodiny do pokojové teploty.
	Usazenina na ultrazvukovém disku	Vyčistěte ultrazvukový disk.
Slabý výstup mlhy	Příliš mnoho / příliš málo vody v nádržce	Vyprázdněte vodu z nádržky / přidejte vodu do nádržky.
	Usazenina na ultrazvukovém disku	Vyčistěte ultrazvukový disk.
	Voda je příliš studená	Použijte vodu, která má pokojovou teplotu.
	Voda není čistá.	Vyčistěte nádržku a nalijte do ní čerstvou, destilovanou nebo demineralizovanou vodu.
Na nábytku se tvoří bílý prach.	Tvrdá voda může na ultrazvukovém disku uložit určité množství bílého prášku. Bílý prášek se rozkládá ultrazvukovými vibracemi a fouká se do vzduchu spolu s mlhou. Bílý prášek ve vzduchu se usazuje na nábytku.	Pokud se to stane nepříjemným, použijte destilovanou vodu. Nezapomeňte po krátkém použití ultrazvukový disk i filtr vyčistit.

Voda se hromadí mimo zvlhčovač nebo okolní oblast.	Nasycení vlhkostí.	Vypněte zvlhčovač nebo jej nastavte na nízkou úroveň mlhy.
	Zařízení není ve vodorovné poloze a hromadí se v něm voda.	Odpojte ho a položte na rovnou plochu. Namiřte trysku mlhy od předmětů. Umístěte jej na vodotěsný rovný povrch ve vzdálenosti nejméně 60 cm od podlahy.
Mlha má neobvyklý zápach.	Přístroj je nový.	Otevřete nádržku na vodu a nechte ji na 12 hodin na tmavém a chladném místě.
	Voda v nádržce je špinavá nebo je v nádržce příliš dlouho.	Vyčistěte nádržku a nalijte do ní čerstvou, destilovanou nebo demineralizovanou vodu.
Přístroj vydává neobvyklý hluk	Zvuk v nádržce je způsobený malým obsahem vody.	Doplňte do nádržky vodu.
	Spotřebič nestojí na rovné ploše.	Přesuňte spotřebič na stabilní rovnou plochu.
Uzávěr nádržky na vodu nelze povolit	Uzávěr je příliš utažený.	Pro povolení na těsnění uzávěru naneste tekuté mýdlo.

SERVIS

Údržbu rozsáhlejšího charakteru nebo opravu, která vyžaduje zásah do vnitřních částí výrobku, musí provést odborný servis.

OCHRANA ŽIVOTNÍHO PROSTŘEDÍ

- Preferujte recyklaci obalových materiálů a starých spotřebičů.
- Krabice od spotřebiče může být dána do sběru tříděného odpadu.
- Plastové sáčky z polyetylénu (PE) odevzdejte do sběru materiálu k recyklaci.

Recyklace spotřebiče na konci jeho životnosti



Tento spotřebič je označen v souladu s Evropskou směrnicí 2012/19/EU o elektrickém odpadu a elektrických zařízeních (WEEE). Symbol na výrobku nebo jeho balení udává, že tento výrobek nepatří do domácího odpadu. Je nutné odvést ho do sběrného místa pro recyklaci elektrického a elektronického zařízení. Zajištěním správné likvidace tohoto výrobku pomůžete zabránit negativním důsledkům pro životní prostředí a lidské zdraví, které by jinak byly způsobeny nevhodnou likvidací tohoto výrobku. Likvidace musí být provedena v souladu s předpisy pro nakládání s odpady. Podrobnější informace o recyklaci tohoto výrobku zjistíte u příslušného místního úřadu, služby pro likvidaci domovního odpadu nebo v obchodě, kde jste výrobek zakoupili.



Tento výrobek splňuje veškeré základní požadavky směrnic EU, které se na něj vztahují.

Změny v textu, designu a technických specifikacích se mohou měnit bez předchozího upozornění a vyhrazujeme si právo na jejich změnu.

POĎAKOVANIE

Ďakujeme vám, že ste sa rozhodli kúpiť si výrobok značky Concept, a prajeme vám, aby ste boli s naším výrobkom spokojní po celý čas jeho používania.

Pred prvým použitím si prosím pozorne preštudujte celý návod na obsluhu a dobre ho odložte. Zabezpečte, aby všetci, ktorí budú tento výrobok používať, boli oboznámení s týmto návodom.

Technické parametre	
Napätie	220–240 V, 50/60 Hz
Príkon	30 W
Kapacita nádržky na vodu	4 l
Výkon zvlhčovača	≥ 260 ml/h (±50 ml/h)
Hlučnosť	≤ 35 dB
Veľkosť výrobku	19,6 x 19,6 x 27,8 cm

DÔLEŽITÉ BEZPEČNOSTNÉ UPOZORNENIA

- Nepoužívajte spotrebič inak, než je uvedené v tomto návode.
- Pred prvým použitím odstráňte zo spotrebiča všetky obaly a marketingové materiály.
- Overté, či pripájané napätie zodpovedá hodnotám na typovom štítku prístroja.
- Spotrebič umiestnite zásadne na stabilný povrch bokom od iných zdrojov tepla.
- Nenechávajte spotrebič bez dozoru, ak je zapnutý alebo zapojený do elektrickej zásuvky.
- Pri pripájaní do zásuvky a odpájaní spotrebiča zo zásuvky elektrického napätia musí byť tlačidlo zapnutia/vypnutia v pozícii vypnuté.
- Pri odpájaní prístroja zo zásuvky elektrického napätia nikdy neťahajte za prívodný kábel, ale uchopte zástrčku a ťahom prístroj odpojte.
- Nedovoľte deťom a nesvojprávnym osobám manipulovať so spotrebičom a používajte ho iba mimo ich dosahu.
- Osoby so zníženými pohybovými schopnosťami, zníženým zmyslovým vnímaním, nedostatočne duševne spôsobilí a osoby neoboznámené s obsluhou môžu spotrebič používať len za dozoru zodpovednej osoby oboznámenej s jeho obsluhou.
- Dbajte na zvýšenú opatrnosť, ak sa spotrebič používa v blízkosti detí.
- Nedovoľte, aby sa spotrebič používal ako hračka.

- Nikdy nestrkajte prsty, ceruzky ani iné predmety do žiadnych otvorov v spotrebiči.
- Nikdy nepoužívajte spotrebič bez krycích mriežok.
- Nevystavujte malé deti a nemocné osoby priamemu prúdu vzduchu.
- Nezakrývajte spotrebič.
- Na spotrebič nič nezavesujte ani pred neho nič nestavajte.
- Spotrebič sa musí používať iba vo vzpriamenej polohe.
- Nepoužívajte spotrebič v blízkosti sprchy, vane, umývadla ani bazéna.
- Nepoužívajte spotrebič vo vlhkom ani prašnom prostredí.
- Spotrebič nepoužívajte v prostredí s výskytom výbušných plynov ani zápalných látok (rozpúšťadiel, lakov, lepidiel atď.).
- Zvlhčovač umiestnite k vnútornej stene do blízkosti elektrickej zásuvky. Na dosiahnutie najvyššej nožnej účinnosti by mal byť zvlhčovač umiestnený minimálne 10 cm od steny.
- Nedopĺňajte vodu do zvlhčovača, ak je zapojený do zásuvky, vždy ho najprv odpojte od zdroja elektrického napätia.
- Zvlhčovač umiestnite na stabilný rovný povrch, minimálne 60 cm nad úrovňou podlahy.
- Nemierte vývodom vlhkosti priamo proti stene.
- Ak prístroj nepoužívate, vždy ho odpojte z elektrickej siete.
- Za chodu spotrebič NIKDY nenakláňajte, nevyprázdňujte ani nepremiestňujte.
- Pred premiestnením prístroja a manipuláciou s nádržkou na vodu spotrebič vždy odpojte z elektrickej siete.
- Vodu nelejte do iných otvorov spotrebiča, lejte ju len do nádržky na vodu.
- Nadmerná vlhkosť v miestnosti môže spôsobiť kondenzáciu vody na oknách a nábytku. Ak sa tak stane, zvlhčovač vypnite.
- **Pred montážou a demontážou spotrebiča odpojte prírodný kábel zo zásuvky elektrického napätia.**
- **Pred čistením a po použití spotrebič vypnite a vypojte zo zásuvky elektrického napätia.**
- Spotrebič udržiajte v čistote, nedovoľte, aby cudzie telesá vnikli do otvorov mriežok. Mohli by spôsobiť vážne zranenie, skrat, poškodiť spotrebič alebo spôsobiť požiar.
- Na čistenie spotrebiča nepoužívajte hrubé ani agresívne chemické látky.
- **Nepoužívajte spotrebič, ak má poškodený prírodný kábel alebo ak je poškodená zástrčka, poruchu dajte ihneď odstrániť**

autorizovanému servisu.

- Spotrebič nepoužívajte, ak nepracuje správne, ak spadol na zem, je poškodený alebo bol namočený do kvapaliny. Dajte ho preskúšať a opraviť do autorizovaného servisu.
- Spotrebič nepoužívajte v exteriéri.
- Spotrebič sa odporúča len na použitie v domácnosti, nie je určený na komerčné použitie.
- Na spotrebič nesiahajte vlhkými alebo mokkými rukami.
- Prírodný kábel ani zástrčku neponárajte do vody ani do inej kvapaliny.
- Spotrebič neopravujte sami. Obráťte sa na autorizovaný servis.
- Tento spotrebič môžu používať deti od 8 rokov veku a osoby so zníženými fyzickými či mentálnymi schopnosťami alebo nedostatkom skúseností a znalostí, ak majú nad sebou dozor alebo boli poučené o používaní spotrebiča bezpečným spôsobom a rozumejú prípadnému nebezpečenstvu. Domáce čistenie a údržbu nesmú robiť deti, ak nedosiahli 8 rokov a nemajú nad sebou dozor. Deti do 8 rokov veku sa nesmú zdržiavať v dosahu spotrebiča ani jeho prívodu. Deti sa so spotrebičom nesmú hrať.
- Pred použitím éterických olejov skontrolujte škodlivé účinky, ktoré môže mať použitie týchto prípravkov na vaše zdravie.
- Vždy používajte kvalitné éterické oleje, ktoré sú čisté, 100 % prírodné a určené na difúziu. Používajte ich s mierou a opatrne. Riadte sa pokynmi a upozoreniami uvedenými na obale éterických olejov.
- Tehotné ženy, epileptici, astmatici, alergici, ľudia s problémami so srdcom alebo s vážnymi ochoreniami by nemali používať éterické oleje.
- Éterické oleje používajte maximálne 10 minút. Éterické oleje nepoužívajte v prítomnosti dieťaťa do 3 rokov.
- Pred pridaním éterického oleja vždy najprv naplňte nádržku vodou.

Ak nedodržíte pokyny výrobcu, prípadná oprava sa neužná ako záručná.

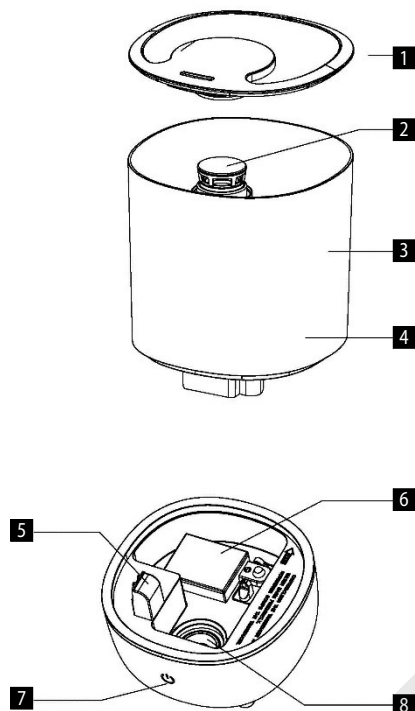
BEZPEČNOSTNÉ INFORMÁCIE PRE SPOTREBITELA

Poznámka: Zvlhčovač ako elektrický spotrebič vyžaduje počas chodu pozornosť.

Poznámka: Ak sa na stenách alebo oknách zráža vlhkosť, zvlhčovač vypnite. Nadmerná vlhkosť v miestnosti môže spôsobiť škody. Neblokujte vstup ani výstup vzduchu.

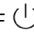
POPIS VÝROBKU


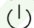
- 1 Veko nádržky na vodu
- 2 Výstup pary
- 3 Nádržka na vodu
- 4 Filter s keramickými guľôčkami
- 5 Výstup vzduchu
- 6 Plavák
- 7 Ovládacie tlačidlo
- 8 Ultrazvukový disk

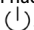
**POUŽITIE****PRED PRVÝM POUŽITÍM**

1. Ubezpečte sa, že spotrebič je vypnutý a odpojený od siete elektrického napätia.
2. Zvlhčovač umiestnite na rovný povrch, minimálne 60 cm od podlahy a 10 cm od steny. Zvlhčovač neodporúčame umiestňovať na drahý nábytok.
3. Pokyny na doplnenie vody do nádržky
 - Nádržku vyberte z podstavca smerom nahor.
 - Odstráňte veko z nádržky na vodu a do nádržky nalejte čerstvú studenú vodu.
 - **NÁDRŽKU NEPLŇTE TEPLOU VODOU, MOHLO BY DÔJSŤ K PRESAKOVANIU VODY.**
 - Po naplnení nádržky nasadte späť veko a nádrž vráťte na podstavec. Voda automaticky začne sama odtekať do základne spotrebiča.
4. Pripojte sieťový kábel k zdroju elektrického napätia.

POKYNY NA OBSLUHU

Najprv stlačte tlačidlo ON/ OFF  a zapnite spotrebič. Ak sa tlačidlo rozsvieti červeno, je v nádržke málo vody. Znova stlačte tlačidlo na vypnutie zvlhčovača.

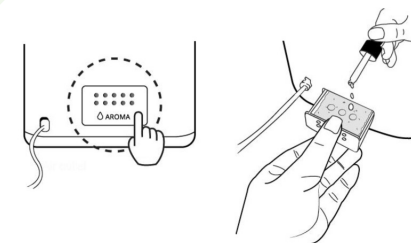
Ak máte dostatočné množstvo vody v nádržke, stlačte tlačidlo ON/ OFF  a zapnite spotrebič. Zvlhčovač sa spustí na najnižšiu úroveň vypúšťania pary a indikátor svieti ružovou farbou. Druhé stlačenie tlačidla pridá na intenzite vypúšťania pary a indikátor svieti zeleno. Tretie stlačenie tlačidla prepne na najvyššiu úroveň vypúšťania pary a indikátor svieti modro. Štvrté stlačenie tlačidla spotrebič vypne. Zvlhčovač má tri úrovne vypúšťania pary a pri každom stlačení tlačidla sa ozve zvuk. Ak v spotrebiči dôjde voda, 3x sa ozve pípnutie ako varovanie, zvlhčovač sa automaticky vypne a indikátor začne svietiť červeno. Doplňte vodu a stlačte tlačidlo ON/ OFF  pre resetovanie zariadenia.

Ak pri zvlhčovaní nádržka na vodu nesedí správne na podstavci, spotrebič sa automaticky vypne a rozsvieti sa červené tlačidlo ON/ OFF . Nádržku vráťte na podstavec a zvlhčovač začne znova vypúšťať paru.

Pozn.: Používajte vždy iba čerstvú destilovanú alebo demineralizovanú vodu, aby ste predišli poruchám.

Pridanie aromatického oleja

Ak chcete pridať aromatický olej, stlačte aróma zásuvku, aby ste ju mohli vybrať. Na podložku vnútri pridajte 1-3 kvapky aromatického oleja. Opätovným stlačením aróma zásuvky ju upevnite do tela spotrebiča.

**ČISTENIE A ÚDRŽBA**

V zime môže nedostatok vlhkosti vysušovať pokožku a spôsobovať nepríjemné podráždenie nosnej sliznice, časté nachladenie, bolesť v krku a pod. Zvlhčovače vzduchu produkujú relatívnu vlhkosť a chránia zdravie. Aby ste mohli zvlhčovač využiť čo najviac a zároveň nedošlo k jeho poškodeniu, riadte sa nasledovnými pokynmi na údržbu. Ak tieto pokyny nebudete dodržiavať, vo vode sa môžu rozmnožiť nežiaduce mikroorganizmy.

DENNÁ ÚDRŽBA

- Pred čistením spotrebič vypnite a odpojte z elektrickej siete.
- Odklopte nádržku na vodu a vrchnú časť zvlhčovača.
- Nádržku dôkladne vypláchnite a vyčistite, aby došlo k odstráneniu usadenín a nečistôt. Očistite a vysušte ju čistou mäkkou handričkou alebo papierovým obrúskom.
- Nádržku naplňte čerstvou studenou vodou z kohútika, ako je opísané v pokynoch na dopĺňanie vody.

TÝŽDENNÁ ÚDRŽBA

- Opakujte 3 vyššie uvedené body dennej údržby.
- Do nádržky nalejte cca 200 ml octu a nechajte pôsobiť 15 minút. Potom vodný kameň v nádržke hlavne v ultrazvukovom disku odstráňte jemnou kefkou.
- Odstráňte vodný kameň a zvyšky octu čistou mäkkou handričkou.

VAROVANIE PRI ÚDRŽBE

- NIKDY neponárajte hlavnú jednotku spotrebiča do vody.
- Na čistenie zvlhčovača nepoužívajte žiadne rozpúšťadlá ani iné agresívne látky.
- Vnútorne časti spotrebiča čistite mäkkou handričkou.

- Ultrazvukový disk čistite iba jemnou kefkou. Čistite ho raz týždenne. Do ultrazvukového disku môžete pridať 2-5 kvapiek octu - nechajte cca 5 minút pôsobiť. Potom vyčistite priloženou kefkou.
- Používajte kefkou s jemnými štetinami.
- Ak v nádržke zostane voda, vymeňte ju minimálne raz za týždeň.

ČISTENIE KERAMICKÝCH FILTROVACÍCH GULÔČOK

Na čistenie filtra s guľôčkami použite 1 l čistej destilovanej vody. Ak sú guľôčky stále špinavé, čistenie musíte opakovať častejšie. Pre väčšiu účinnosť čistenia ponorte keramické guľôčky do pohára s octom a nechajte 5 minút pôsobiť. Potom guľôčky dôkladne opláchnite a nechajte 4-6 hodín schnúť na suchom mieste.

USKLADNENIE SPOTREBIČA

- Zvlhčovač vyčistite a osušte podľa vyššie uvedených pokynov.
- Spotrebič odporúčame skladovať v originálnom balení.
- Nevystavujte ho vysokým teplotám.

RIEŠENIE PROBLÉMOV

Ak zvlhčovač nepracuje správne, skontrolujte nasledujúce možné príčiny.

Problém	Príčina	Riešenie
Zvlhčovač nepracuje.	Nie je zapojený napájací kábel.	Zapojte napájací kábel do zástrčky.
Kontrolka svieti, ale zo spotrebiča nevychádza žiadna hmla.	V nádržke je príliš mnoho vody.	Vylejte z nádržky trochu vody.
Žiadna hmla	Hladina vody v nádržke je príliš nízka.	Dolejte vodu do nádržky.
	Z nádržky vyteká voda.	Skontrolujte, či je nádržka v správnej pozícii.
	Teplota zariadenia je príliš nízka.	Pred použitím umiestnite zariadenie na pol hodiny do miestnosti s izbovou teplotou.
	Usadenina na ultrazvukovom disku	Vyčistite ultrazvukový disk.
Slabý výstup hmly	Príliš mnoho / príliš málo vody v nádržke	Vyprázdňte vodu z nádržky / pridajte vodu do nádržky.
	Usadenina na ultrazvukovom disku	Vyčistite ultrazvukový disk.
	Voda je príliš studená.	Použite vodu s izbovou teplotou.
	Voda nie je čistá.	Vyčistite nádržku a nalejte do nej čerstvú destilovanú alebo demineralizovanú vodu.
Na nábytku sa tvorí biely prach.	Pri tvrdej vode sa môže na ultrazvukový disk ukladať určité množstvo bieleho prášku. Biely prášok sa rozkladá ultrazvukovými vibráciami a fúka sa do vzduchu spolu s hmlou. Biely prášok zo vzduchu sa usadzuje na nábytku.	Ak je vám to nepríjemné, použite destilovanú vodu. Nezabudnite po krátkom použití ultrazvukový disk a filter vyčistiť.

Voda sa hromadí mimo zvlhčovača alebo okolitej oblasti.	Nасыtienie vlhkosťou.	Vypnite zvlhčovač alebo ho nastavte na nízku úroveň hmly.
	Zariadenie nie je vo vodorovnej polohe a hromadí sa v ňom voda.	Odpojte ho a položte na rovnú plochu. Dýzu hmly namierte mimo predmetov. Umiestnite ho na vodotesný rovný povrch vo vzdialenosti aspoň 60 cm od podlahy.
Hmla má neobvyklý zápach.	Prístroj je nový.	Otvorte nádržku na vodu a nechajte ju na 12 hodín na tmavom a chladnom mieste.
	Voda v nádržke je špinavá alebo je v nádržke príliš dlho.	Vyčistite nádržku a nalejte do nej čerstvú destilovanú alebo demineralizovanú vodu.
Prístroj vydáva neobvyklý hluk.	Zvuk v nádržke je spôsobený malým obsahom vody.	Do nádržky doplňte vodu.
	Spotrebič nestojí na rovnej ploche.	Spotrebič presuňte na stabilnú rovnú plochu.
Uzáver nádržky na vodu nejde povoliť.	Uzáver je príliš utiahnutý.	Pre uvoľnenie naneste na tesnenie uzávěra tekuté mydlo.

SERVIS

Údržbu rozsiahlejšieho charakteru alebo opravu, ktorá si vyžaduje zásah do vnútorných častí výrobku, musí urobiť odborný servis.

OCHRANA ŽIVOTNÉHO PROSTREDIA

- Preferujte recykláciu obalových materiálov a starých spotrebičov.
- Škatulu od spotrebiča môžete dať do zberu triedeného odpadu.
- Plastové vrecúška z polyetylénu (PE) odovzdajte do zberu materiálu na recykláciu.

Recyklácia prístroja na konci jeho životnosti



Tento spotrebič je označený v súlade s európskou smernicou 2012/19/EÚ o elektrickom odpade a elektrických zariadeniach (WEEE). Symbol na výrobku alebo jeho obale udáva, že tento výrobok nepatrí do domáceho odpadu. Treba ho odovzdať na zberné miesto na recykláciu elektrických a elektronických zariadení. Zariadením správnej likvidácie tohto výrobku zabránite negatívnym dôsledkom na životné prostredie a ľudské zdravie. Likvidácia musí byť vykonaná v súlade s predpismi na likvidáciu odpadu. Podrobnejšie informácie o recyklácii tohto výrobku zistíte na príslušnom miestnom úrade, u služby na likvidáciu domového odpadu alebo v obchode, kde ste výrobok kúpili.



Tento výrobok spĺňa všetky základné požiadavky smerníc EÚ, ktoré pre neho platia.

Zmeny v texte, vzhľade a technických špecifikáciách môžu nastať bez predošlého upozornenia a na tieto zmeny si vyhradujeme právo.